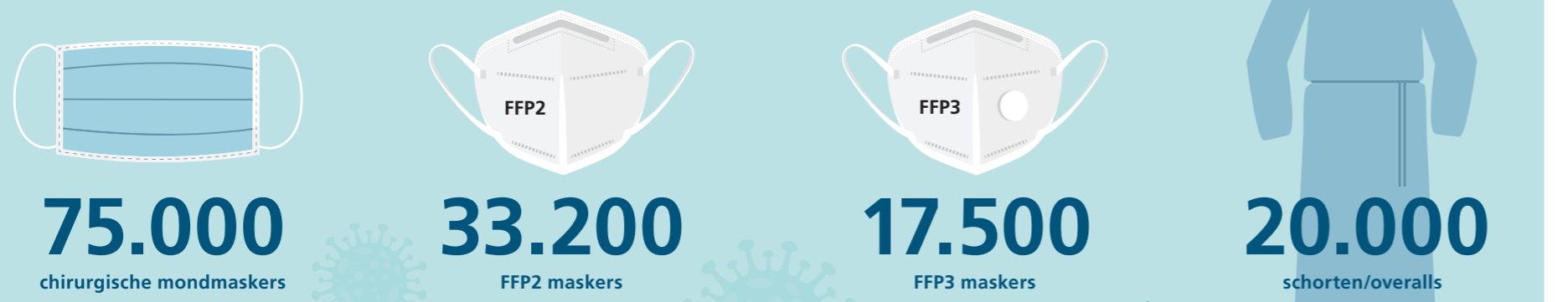




Feiten & cijfers Ambulancezorg Gelderland-Zuid 2020

Corona feitjes

Verbruik persoonlijke beschermingsmiddelen



Als je de chirurgische maskers achter elkaar zou leggen overbrug je de afstand van Post Kesteren naar Post Tiel!

Kesteren



2.154 meldingen COVID-verdacht volgens centralist

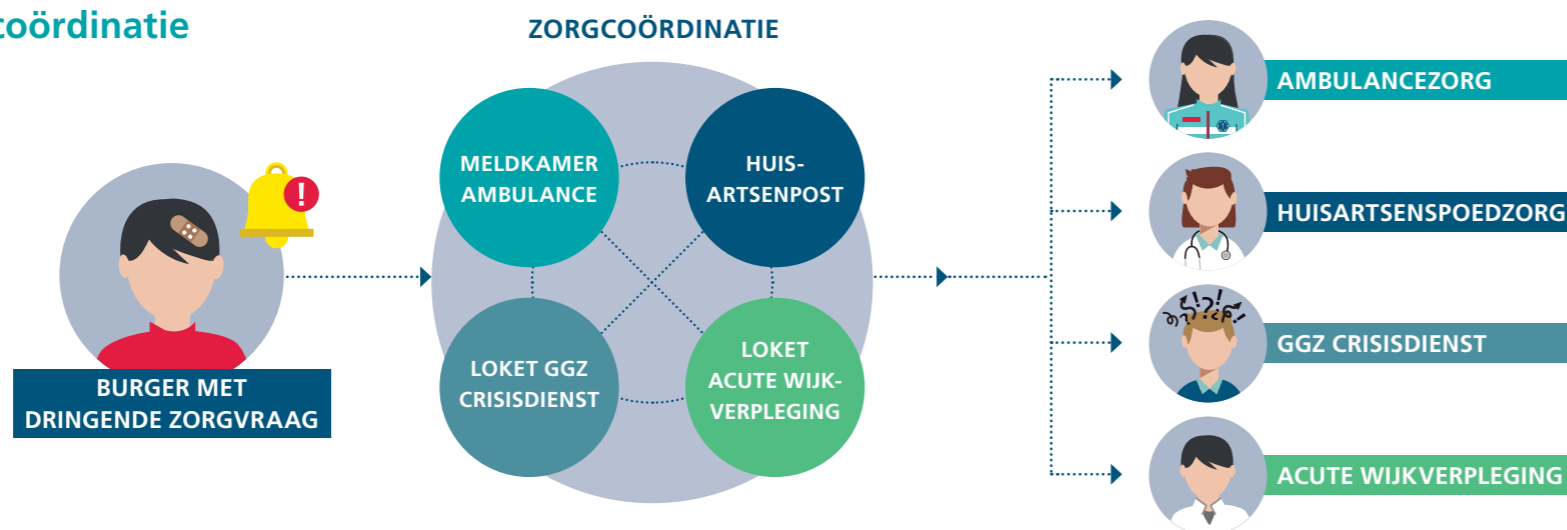


De MICU heeft 50.780 kilometers gereden. Dat is 2x zoveel als normaal in een jaar!

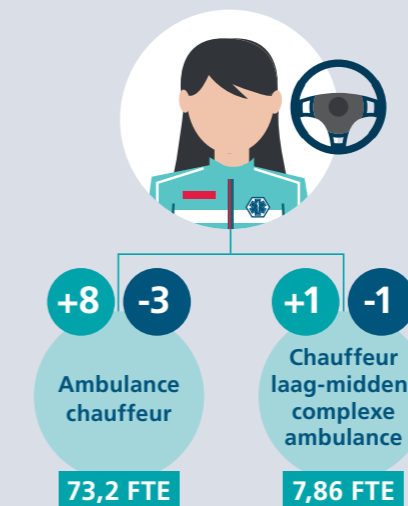
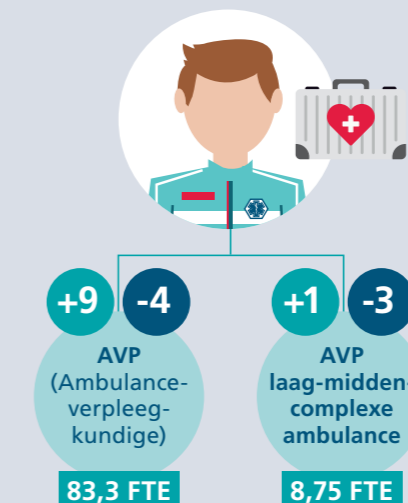
Tiel

Start pilot Zorgcoördinatie

De pilot Zorgcoördinatie wordt samen met Ambulancezorg Gelderland-Midden, de vier huisartsenposten uit de regio's (HAP Ede, HAP Arnhem, HAP Nijmegen/boxmeer en HAP Tiel) en Pro Persona uitgevoerd. Het doel: Juiste zorg, op juiste moment, op juiste plaats door de juiste hulpverlener.



Personeel



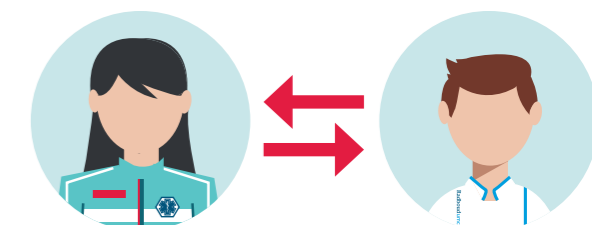
GESLAAGD VOOR DE OPLEIDING!

- 4 verpleegkundigen
- 2 bachelor medisch hulpverleners
- 1 meldkamer centralist
- 3 chauffeurs bijgeschoold tot uitgifte centralist*
- 4 chauffeurs

* Ambulance chauffeurs die ook op de meldkamer ambulancezorg kunnen worden ingezet. Zij hebben een combifunctie.

Start uitwisseling IC/SEH

Een IC of SEH verpleegkundige van het Radboudumc en een ambulanceverpleegkundige ruilen voor een aantal maanden van werkplek. Dit zorgt voor meer afwisseling en uitdaging in werkzaamheden.



Midden complexe ambulance

De midden complexe ambulance kan gezien worden als upgrade van de zorgambulance (laag complexe ambulance). De verpleegkundigen van de midden complexe ambulance kunnen zorgdragen aan patiënten met meer complexe ziektebeelden.

