



# Feiten en cijfers Ambulancezorg Gelderland-Zuid 2019

## Tijdelijke opkomst Lent

In verband met de verbouwing van de Waalbrug komt er tijdelijk een team op post Lent zodat we ook de burgers in het noordelijke gedeelte van Nijmegen op tijd kunnen bereiken.



## Implementatie elektrische brancards

De eerste elektrische brancards zijn ingebouwd in ALS (spoed)voertuigen. In de zorgambulances werkten we hier al mee. Elektrische brancards (elektrisch bij het omhoog en omlaag doen) zijn minder belastend voor onze medewerkers en verlagen de kans op val-/inklap-incidenten.



## Onderzoek naar exploitatie en proces

- Samen met zorgverzekeraars meer inzicht gekregen in kosten en baten.
- Nieuwe inzichten voor verbeteringen van ambulanceproces.
- Onze organisatie komt budget te kort, in 2020 wordt hier uitvoerig met de zorgverzekeraars over gesproken.

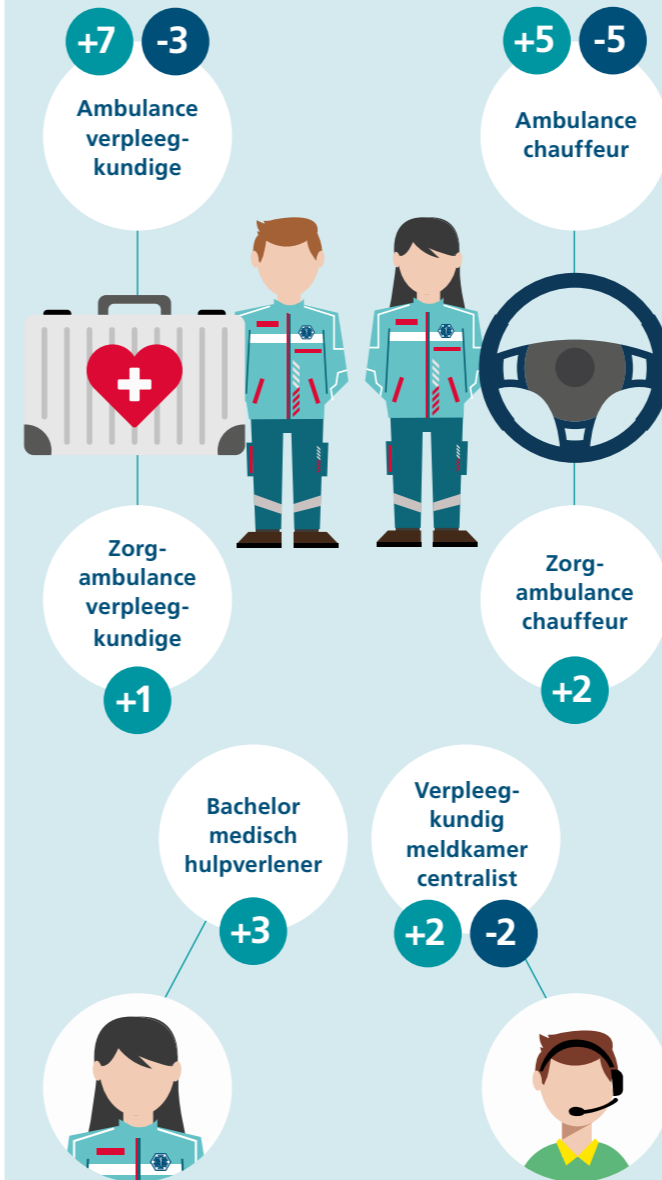


## Verhuizing van onze meldkamer ambulancezorg naar Arnhem

De 112-meldkamer in Nijmegen (politie, brandweer en ambulance) is verhuisd en samengevoegd met de meldkamer Arnhem. De nieuwe naam van deze meldkamer is Meldkamer Arnhem-Nijmegen (MAN).



## Personele samenstelling



## Uitbreiding paraatheid Beuningen

Een extra dienst in Beuningen (extra auto)



## Ambulancezorg én maatschappelijke zorg

In 2019 is de aandacht voor de sociaal kwetsbare patiënten binnen Ambulancezorg GZ verder toegenomen. Er worden meldingen gemaakt over patiënten met verward gedrag en over (mogelijke) gevallen van huiselijk geweld en kind- en ouderenmishandeling:



meldingen van verward gedrag via rittenformulier



Veilig Thuis-meldingen gemaakt

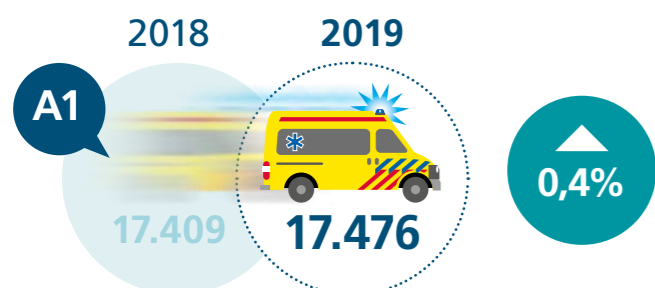
## Onderzoek naar gezamenlijke besluitvorming

Met de patiënt wordt gekeken naar de meest passende zorg. Zo komt de patiënt meer centraal te staan en behoudt hij/zij de regie over zijn/haar eigen zorgproces.



## Totaal aantal A1-ritten

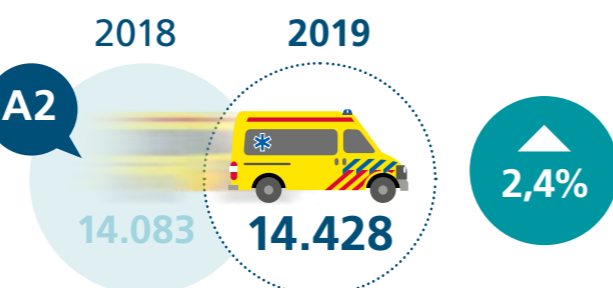
Spoed



Binnen 15 min. ter plaatse: 93% in 2019 (93,3% in 2018)

## Totaal aantal A2-ritten

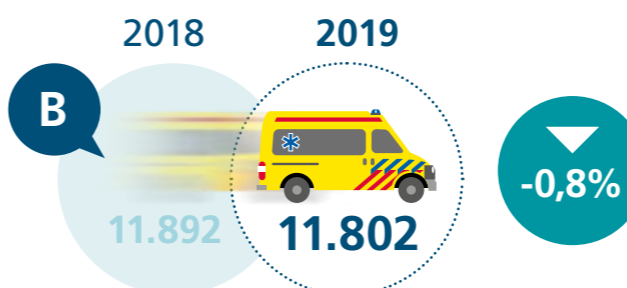
Gepaste spoed



Binnen 30 min. ter plaatse: 97,6% in 2019 (97,3% in 2018)

## Totaal aantal B-ritten

Gepand vervoer



## MLV & Klachten

Type	Aantallen 2019
Klachten	30
Interne incidentmeldingen	115
Externe incidentmeldingen	26
Calamiteitenonderzoeken	3