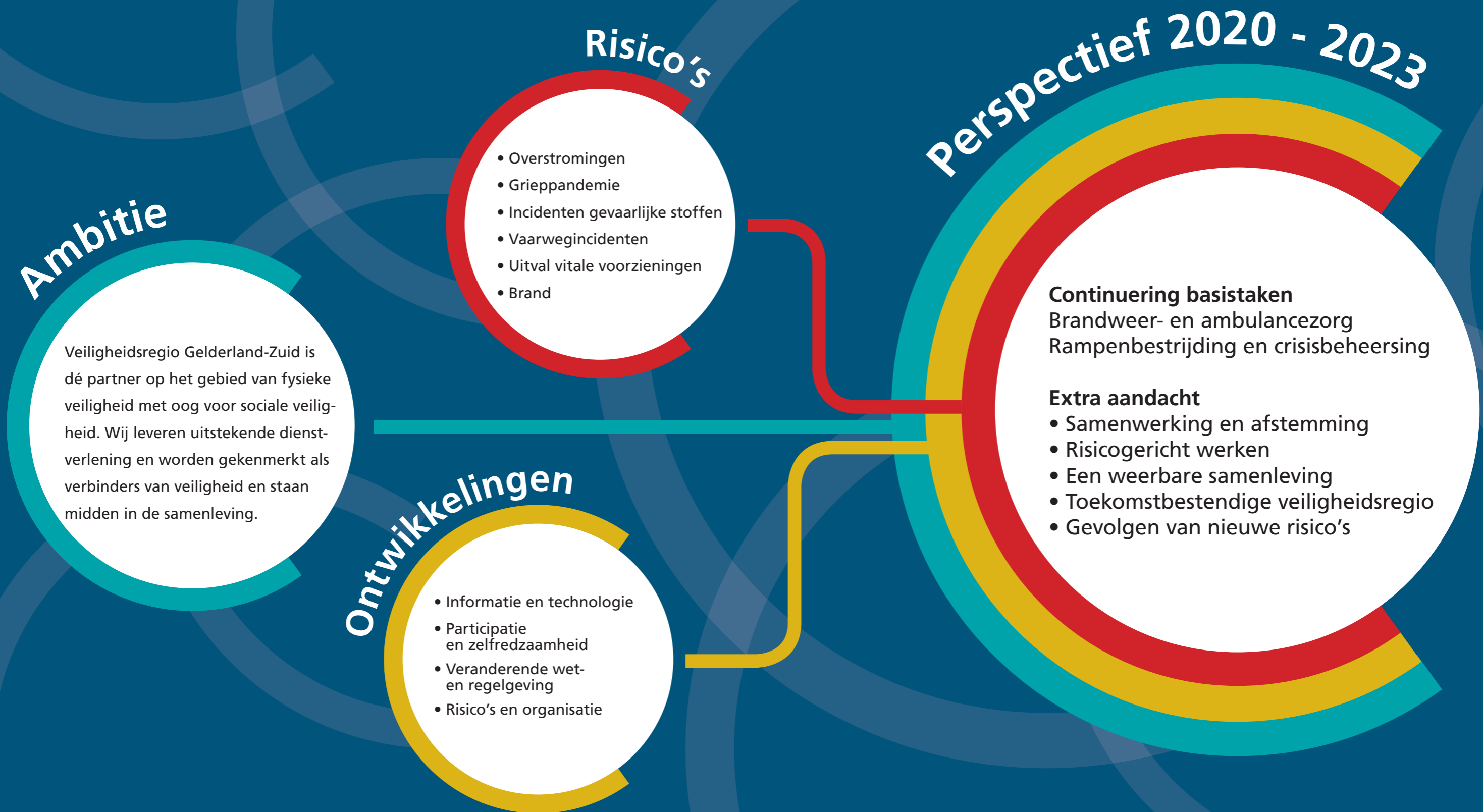


In verbinding werken aan veiligheid in Gelderland-Zuid



Focus 2020 - 2023

Weerbare samenleving

- Risicocommunicatie
- Burgerparticipatie
- Iedereen is hulpverlener
- Verminderd zelfredzaamheid
- Informatie na incidenten
- Informatiedruk bij incidenten en crises

Samenwerking en afstemming

- Interne verbinding en samenwerking
- Versterking samenwerking gemeenten
- Versterken kennisnetwerk
- Informatiemanagement
- Flexibele crisisorganisatie
- Multidisciplinair OTO-plan
- Aanpak druk acute zorgketen

Gevolgen van nieuwe risico's

- Cyberrisico's
- Criminaliteit voor fysieke leefomgeving
- Extreem weer
- Energietransitie

Risicogericht werken

- Visie op risico's, advisering, toezicht en handhaving
- Voorbereiding zorginstellingen op regionale risico's
- Regionaal risicoprofiel
- Regionaal evenementenbeleid
- Real time omgevingsbeeld
- Onderzoek urgentieclassificatie
- Dynamisch risicoprofiel en beleidsprioriteiten

Toekomstbestendig

- Vitaliteit en duurzame inzetbaarheid
- Verhuizing meldkamer
- Zorgcoördinatiecentrum en zorgdifferentiatie
- Wet ambulancezorg
- Actieplan ambulancezorg
- Omgevingswet
- Programma vrijwilligheid
- Bemensing crisisorganisatie
- Cybersecurity